

# Nicoll

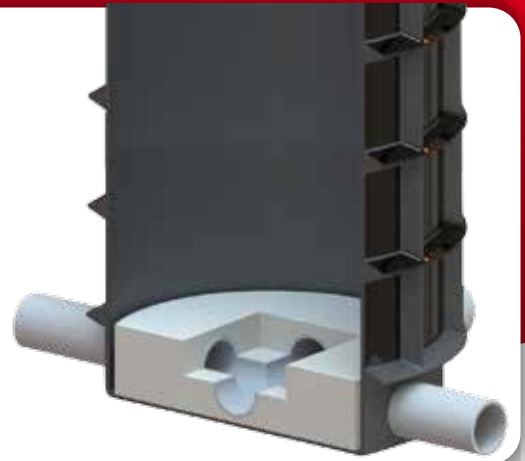
## DESCRIPCIÓN

El Pozo de inspección de HDPE, es un sistema de acceso vertical a conexiones y colectores de tuberías sanitarias o de drenaje es un elemento único con altura estándar sin juntas en el cuerpo lo que asegura hermeticidad absoluta.

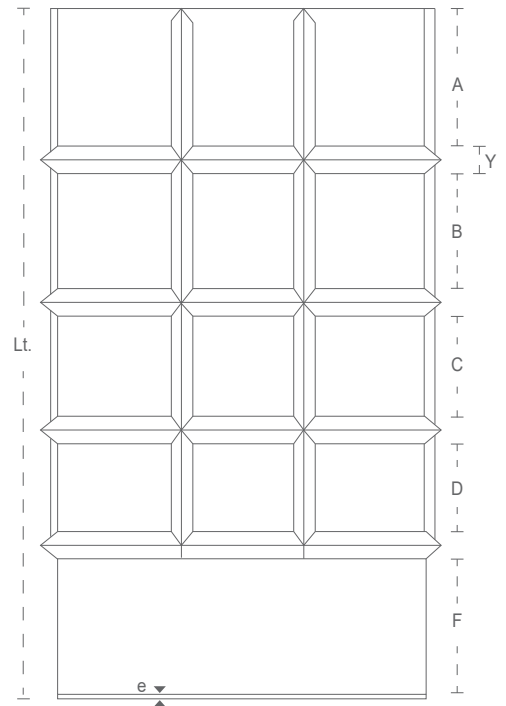
El Pozo se complementa con un techo de concreto convencional de 0.20m de espesor, el cual va apoyado en el material de entorno (relleno lateral compactado), con una densificación mínima del 90%, de Proctor Estándar según requerimientos de la norma ASTM F1759, (Práctica Estándar para Diseño de Pozos de Polietileno de Alta Densidad (HDPE) para aplicaciones Sub Superficiales) el relleno circundante será el elemento encargado de transferir las cargas vivas al terreno.

Para la conexión Pozo y colectores con tubería de PVC liso o corrugado (TDP) se hace mediante un sello elastomérico con un diseño geométrico y mecánico especial para dar la estanqueidad requerida, sin quitar la versatilidad necesaria para el proceso constructivo.

## POZO DE INSPECCIÓN DE HDPE 1200mm



## ESPECIFICACIONES TÉCNICAS



Dn (mm)	Lt (mm)	Y (mm)	A (mm)	B (mm)	C (mm)	D (mm)	F (mm)	e* (mm)
1 200	2 000	75	400	335	296	265	390	14

\*Espesor de Fondo

## DISEÑO SELLO ELASTOMÉRICO



Vista Lateral



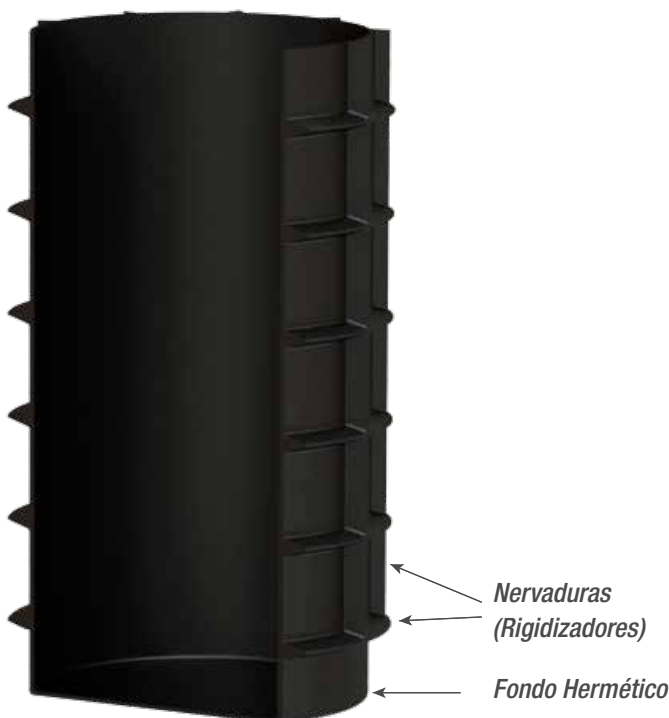
DN para 160mm-200mm

## CARACTERÍSTICAS TÉCNICAS:

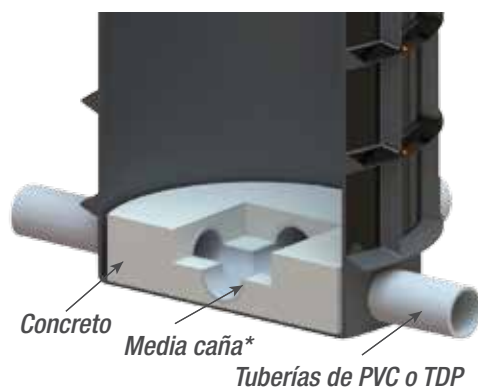
- El diseño de la pared del Pozo y las características mecánicas del HDPE, cumplen con los requerimientos de la norma ASTM F1759.
- Para su conexión con tuberías de PVC lisas y corrugadas entrada y salida según el ángulo requerido se usa sellos elastoméricos que brindan la hermeticidad requerida.
- Paredes de 11mm aprox. de espesor reforzadas por nervaduras.
- Optimiza la relación peso-resistencia dando una rigidez 10 veces superior que un cilindro de pared lisa.
- Diámetro interno de 1200mm.

# CARACTERÍSTICAS TÉCNICAS

## DISEÑO DE PARED



## DISEÑO DE FONDO



\*Foto referencial.

El diseño cumple los requerimientos establecidos en la norma ASTM F1759 (Práctica Estándar para Diseño de Pozos de Polietileno de Alta Densidad (HDPE) para aplicaciones Sub Superficiales)

## CARACTERÍSTICAS ESTRUCTURAL

DESCRIPCION	Unidad	Valor
Altura del centroide lado interno	cm	1.52
Presión Radial	kPa	16.1
Esfuerzo cortante activo entre el buzón y entorno	kPa	19.1
Fuerza de arrastre hacia abajo	KN	165
Presión Real	N/m2	37.249
Efecto de cargas vivas	N/m2	10.987

## CARACTERÍSTICAS FÍSICAS

DESCRIPCION	Unidad	Valor
Material de fabricación	-	HDPE
Densidad	Kg/m3	>941
Temp. de deflexión por calor @ 66 psi (0.45 Mpa)	C°	55.6
Resistencia a la ruptura por tensión	MPa	31
Elongación a la ruptura	%	>350
Diámetro interno	mm	1200+5
Altura interna	mm	1980±20
Altura total	mm	2000
Espesor mínimo de pared	mm	11.0±2
Altura de nervadura	mm	58±3
Rigidez anular	kPa	600

## VENTAJAS:

- Reduce los tiempos de ejecución en obra.
- Pieza monolítica incluye piso y una pared cilíndrica de 2.00m de altura, garantizando impermeabilidad.
- Son livianos y resistentes a los esfuerzos del terreno y que requiera el proyecto.
- Conecta tuberías colectoras de cualquier tipo y dirección hasta 200mm. diámetros.
- No requieren de equipo especial para su instalación y movilización.
- Asistencia técnica permanente en la instalación, servicio posventa gratuito.
- Inmediatamente después de ser instalado se pueden utilizar.

\*Alturas y diámetros mayores consultar con el dpto. técnico.

## Consultas Técnicas

Contamos con un departamento de asistencia técnica, el cual lo puede asesorar desde el anteproyecto hasta la fase de ejecución (instalación de nuestro producto).

**Teléfono: (01)219-4500**

**Nicoll Perú S.A.**

an **Aliaxis** company

### LIMA

Ca. Venancio Ávila 1990, Urb. Chacra Ríos Lima 01  
Central Telefónica: (01) 219-4500

### AREQUIPA

Variante de Uchumayo, Km 1.5 - Distrito de Sachaca

### LURÍN

Carretera Panamericana Sur Km. 30

### HUANCAYO

Calle Real Nro. 1595 Azapampa - Chilca

### LAMBAYEQUE

Carretera Panamericana Norte Km. 779

[www.nicoll.com.pe](http://www.nicoll.com.pe)  
[ventas@aliaxis-la.com](mailto:ventas@aliaxis-la.com)